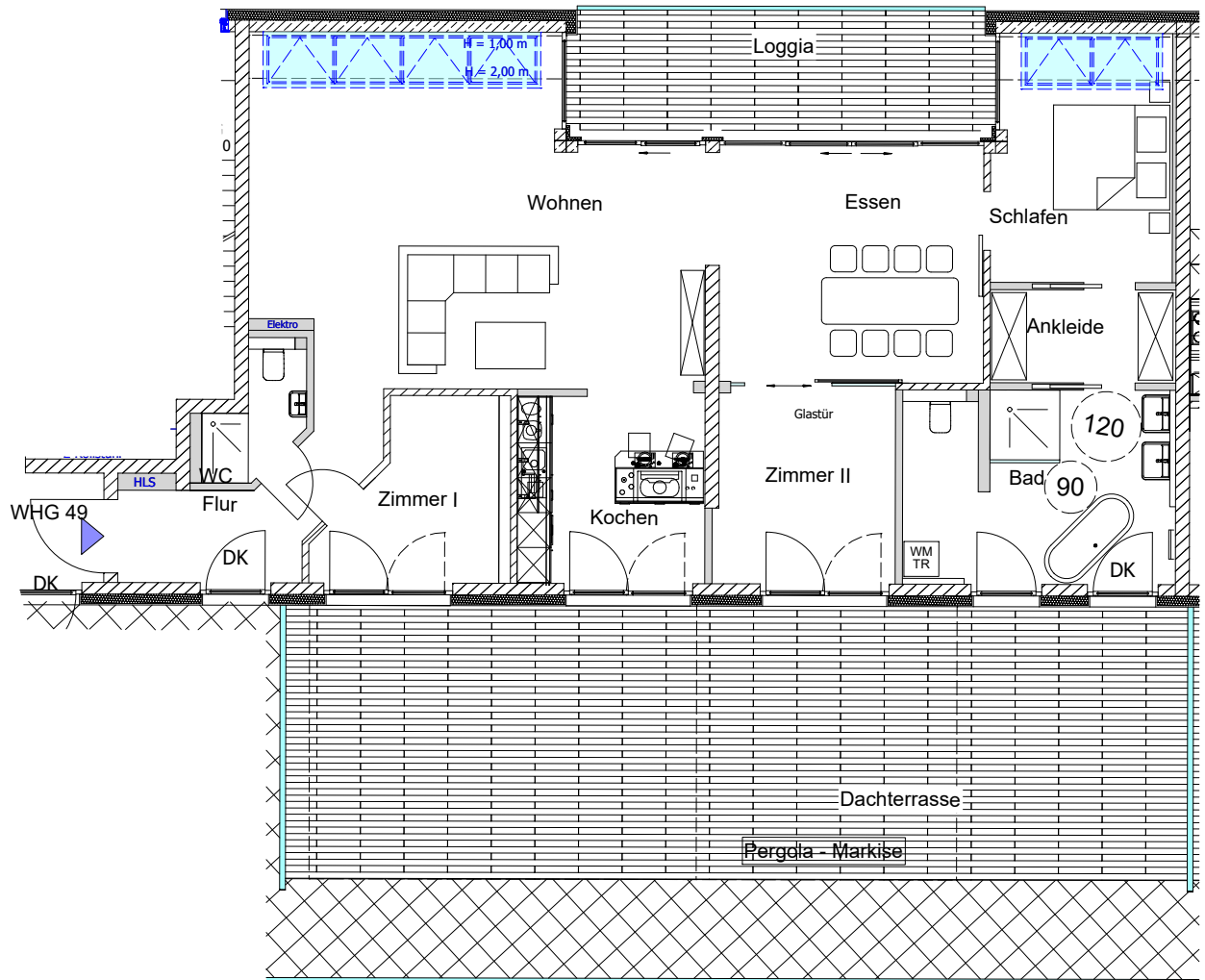
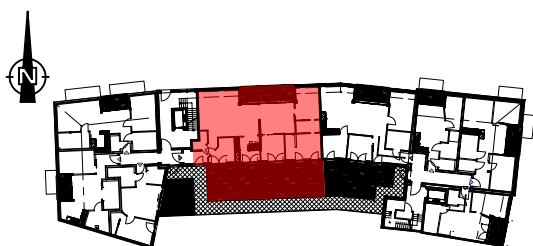


# Seniorenwohnanlage Segelckestr.



Dachgeschoss  
WOHNUNG 49

WHG 49			
R 01	Flur		7.92 m <sup>2</sup>
R 02	Abst.		8.06 m <sup>2</sup>
R 03	Bad		14.91 m <sup>2</sup>
R 04	Schlafen		11.67 m <sup>2</sup>
R 05	Wohnen		39.54 m <sup>2</sup>
R 06	Kochen		10.50 m <sup>2</sup>
R 07	Essen		18.76 m <sup>2</sup>
R 08	Ankleide		5.06 m <sup>2</sup>
R 09	WC		2.94 m <sup>2</sup>
R 10	Zimmer II		10.42 m <sup>2</sup>
R 11	Loggia	50 %	8.13 m <sup>2</sup>
R 12	Dachterrasse	50 %	37.23 m <sup>2</sup>
			175.14 m <sup>2</sup>



Service-Wohnen Nordheide GmbH

Wackenroderstraße 33

90491 Nürnberg

Tel : 0911-2350918

Fax : 0911-2350920

Mobil: 0176-370 07 001

E-Mail: [info@seniorenwohnanlage-cuxhaven.de](mailto:info@seniorenwohnanlage-cuxhaven.de)

[www.seniorenwohnanlage-cuxhaven.de](http://www.seniorenwohnanlage-cuxhaven.de)

Alle dargestellten Möbel dienen nur der Verdeutlichung der Raumgrößen und sind nicht im Leistungsumfang enthalten. Detailänderungen vorbehalten.